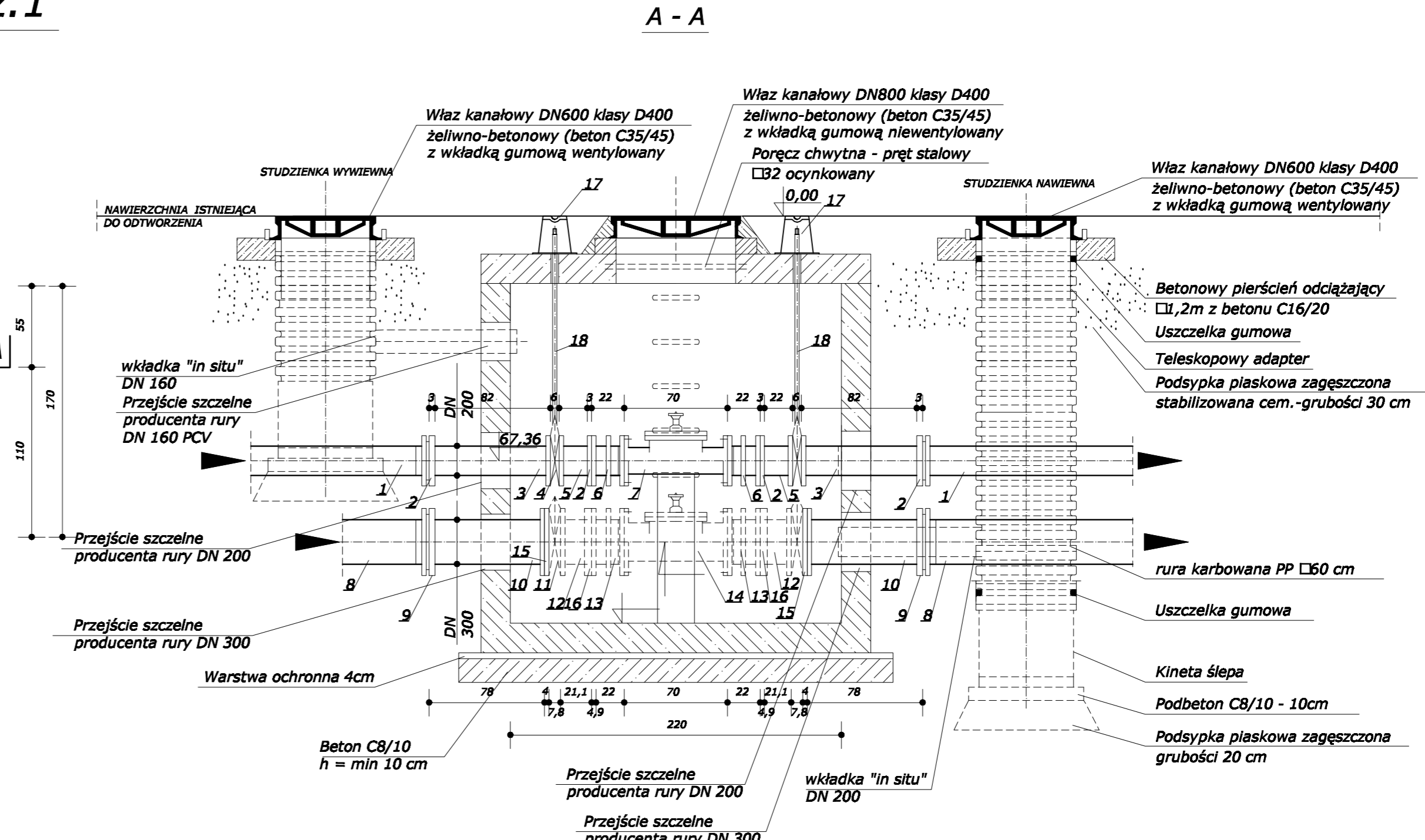
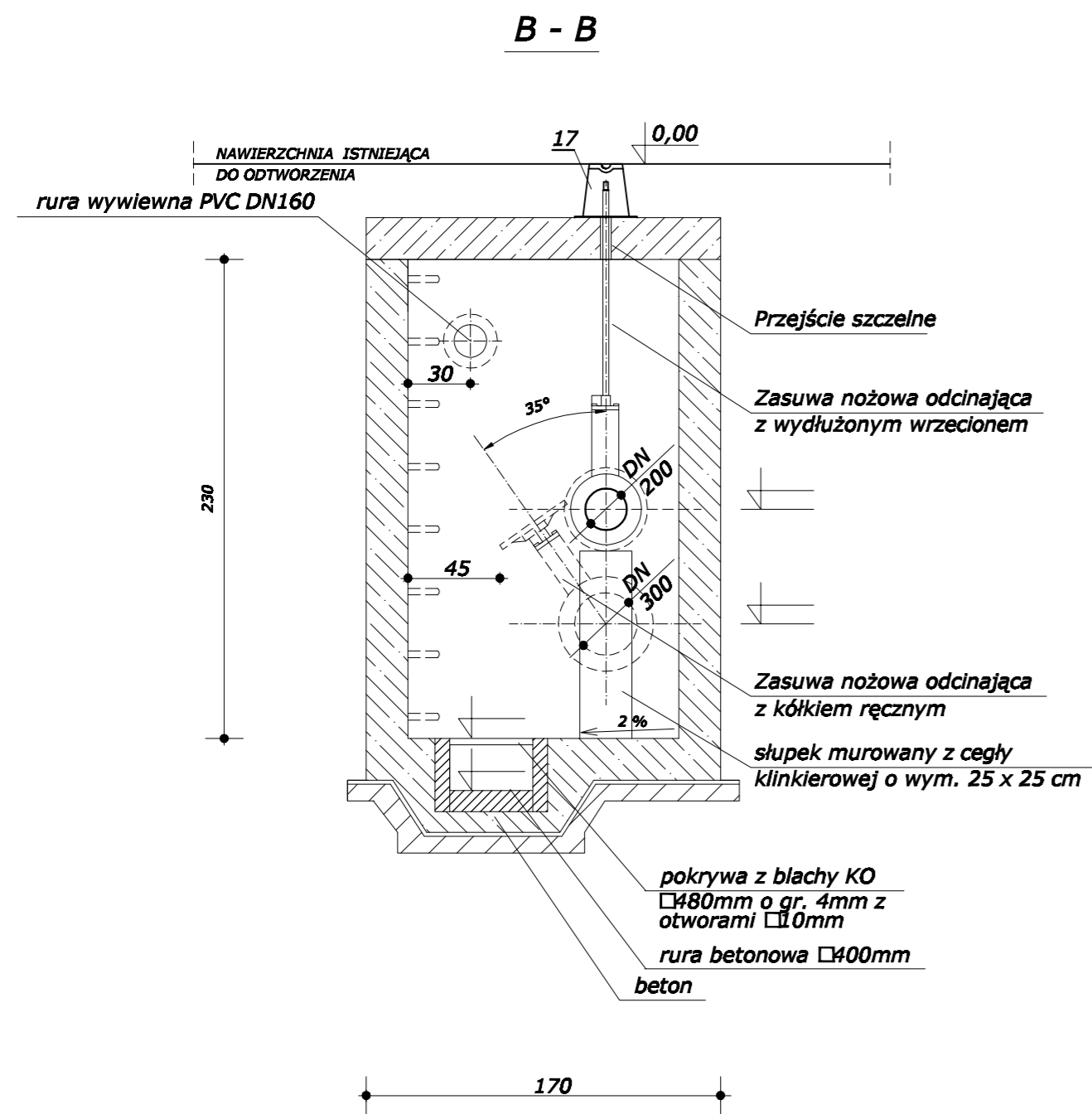
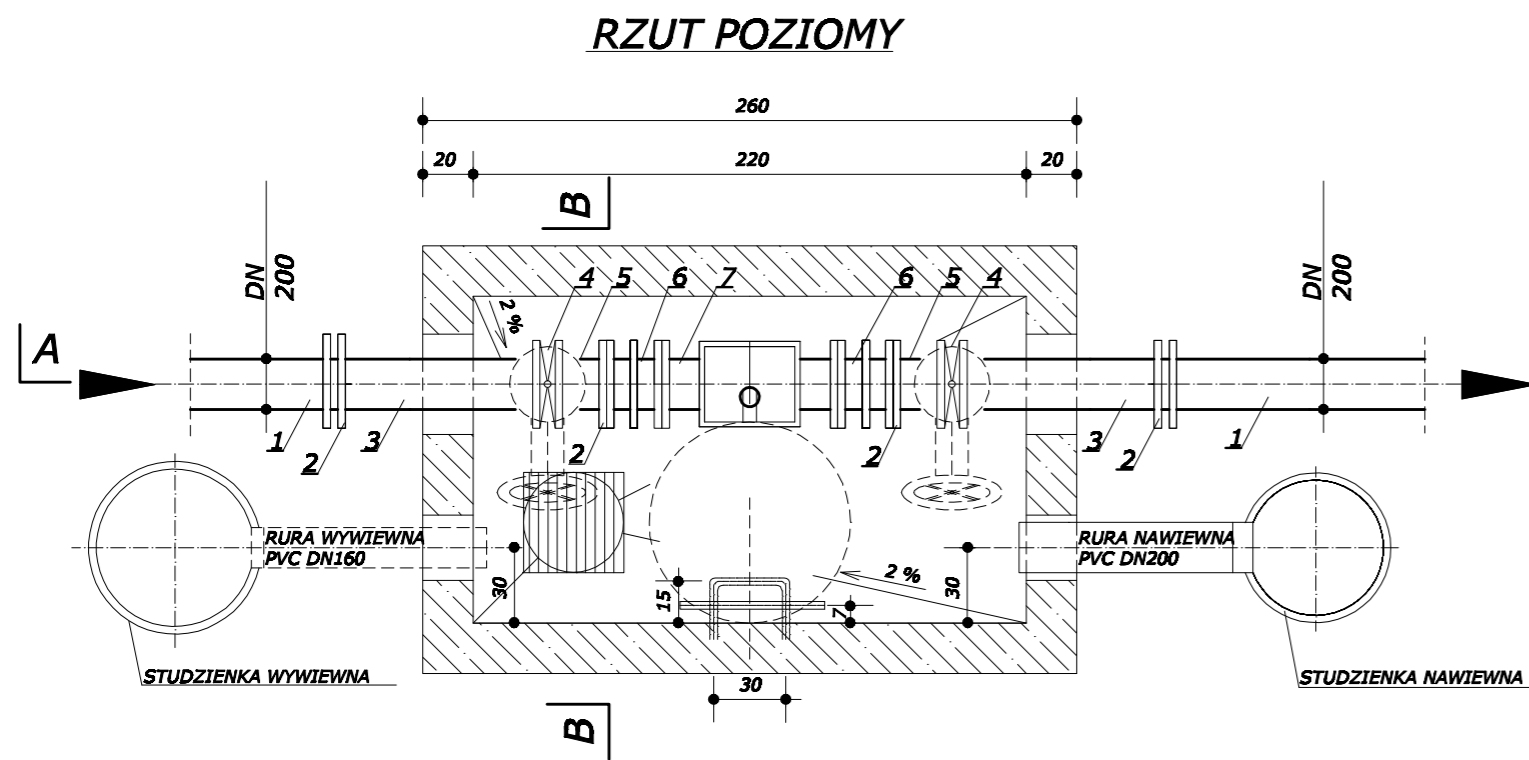


KOMORA CZYSZCZAKOWA - KCz.1



I etap

L.poż	Wyszczególnienie	Ilość	Materiał
1	Tuleja kołnierзова DN 200/200 mm	2	PE
2	Kolnier do rur stalowych DN 200	4	stal KO
3	Króciec kołnierzowy DN200 L=820 mm	2	stal KO
4	Zasuwa odcinająca nożowa DN200	2	żel. KO
5	Króciec kołnierzowy DN200 L=220 mm	2	stal KO
6	Kształtka montażowo-demontażowa DN200	2	żeliwo
7	Czyszczak rewizyjny z zaworem hydrantowy DN200	1	żeliwo
8	Tuleja kołnierzowa DN 300/300 mm	2	PE
9	Kolnier stalowy DN 300	2	stal KO
10	Króciec kołnierzowy DN300 L=780 mm	2	stal KO
15	Kolnier ślepy DN300	2	stal KO
17	Skrzynka uliczna do zasuw	2	żeliwo
18	Obudowa do zasuw z brzołkiem teleskopowym	3	stal oc.

II etap

L.poż	Wyszczególnienie	Ilość	Materiał
11	Zasuwa odcinająca nożowa DN300	2	żel. KO
12	Króciec kołnierzowy DN300 L=211 mm	2	stal KO
13	Kształtka montażowo-demontażowa DN300	2	żeliwo
14	Czyszczak rewizyjny z zaworem hydrantowy DN300	1	żeliwo
16	Kolnier do rur stalowych DN 300	2	stal KO

UWAGI:

- Szczegóły dotyczące konstrukcji komory -rys. nr
- Uszczelnienie przejść przez ściany typu tańczuchowego
- Wyprawy wewnątrz komory:
 - IKOSIT K25 DICK (biały) x 1 - podkład
 - IKOSIT K25 (biały) x 1 - nawierzchnia
- Armaturę w komorze montować dla potrzeb I etapu. Odcinki dla II etapu wprowadzić do komory i zamknąć ślepym kolnierzem.
- Armatura i kształtki na ciśnienie PN10